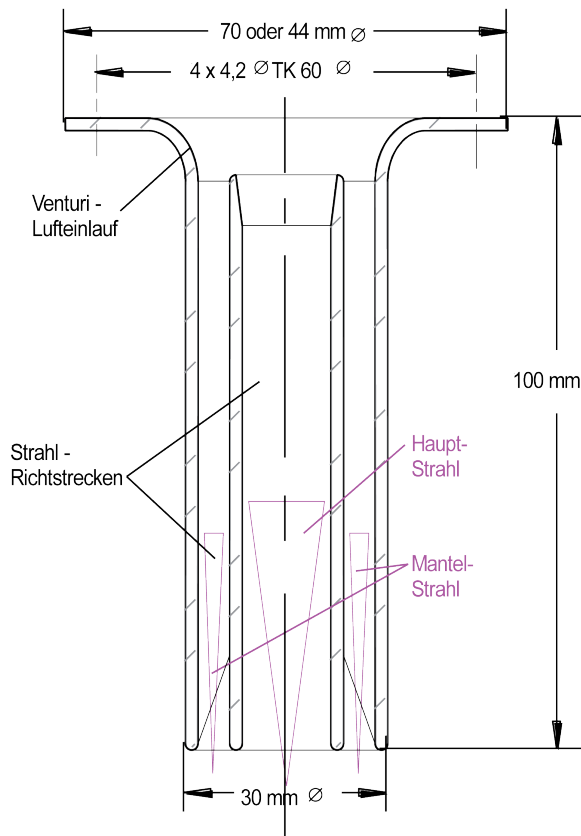
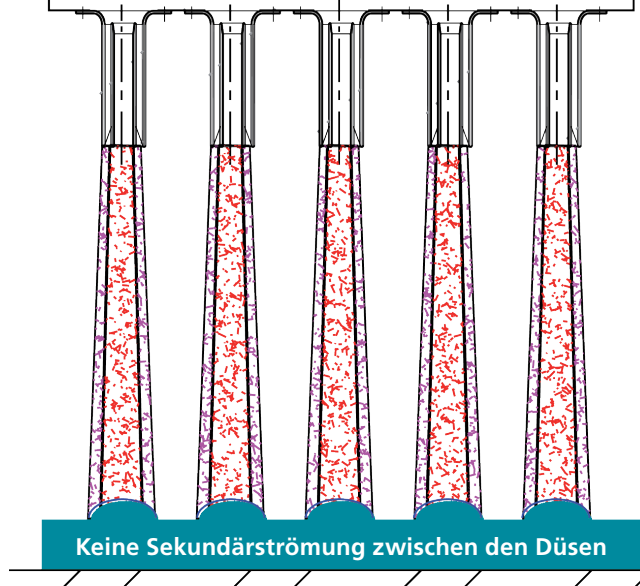


HYGREX-5-KANAL-PUNKTDÜSEN H 100



Druck-Kanal mit HYGREX-5-Kanal-Punktdüsen
(große Wurfweite)



FLÄCHENDECKENDE BELÜFTUNG MIT RICHTSTRAHL-LÄNGEN VON 300 BIS 5.000 MM

HYGREX-5-Kanal-Punktdüsen sind Stahl-Richtdüsen für große Wurfweiten mit hohen Luftgeschwindigkeiten und für intensive Flächenbelüftung mit kleinen Luftgeschwindigkeiten.

Beim Aufprall des Düsenstrahls erfolgt eine gute Belüftung und eine flächendeckende Überlüftung der zu trocknenden Oberflächen.

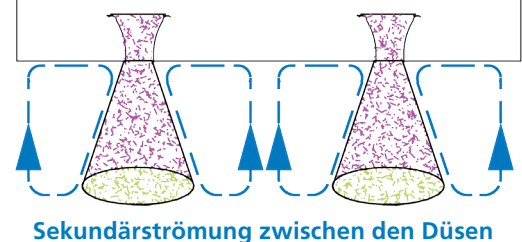
Die Luftgeschwindigkeit im großflächigen Düsenmittelrohr ist größer als in den 4 Flachkanälen, die den Hauptstrahl ummanteln. Durch kleine Düsenabstände von 80-90 mm und über Kugeln verstellbare Strahlen sind Flächen allseitig zu belüften.

Die Nachrüstung in vorhandenen Anlagen ist problemlos möglich. Vorstehende Düsen sind leicht einstellbar, feststehende Düsen sind flächenbündig für Maschinenreinigung einzusetzen.

Der Lufteintritt in die Düse erfolgt mit geringen Luftverwirbelungen über Venturi-Einläufe.

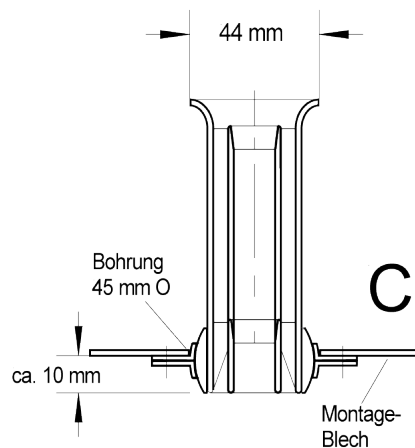
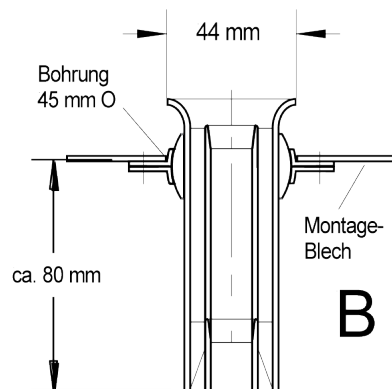
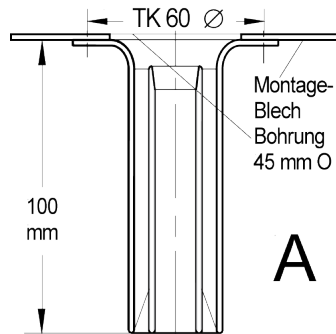
- > Die Luftführung in Normaldüsen ist so gestaltet, daß bei großem Düsenabstand eine optimale Überlüftung bei kleiner Wurfweite erfolgt. (Düsenfläche 30 bis 80 cm²)
- > Die Luftführung in HYGREX-5-Kanaldüsen ist durch Luftrichtung für große Wurfweiten mit großer Strahlgenauigkeit konzipiert.
- > Durch die große Düsenanzahl entfällt die Sekundärströmung zwischen den Düsen, die Luftstrahlen sind gebündelt.

Druck-Kanal mit normalen Düsen
Düsenabstand und Düsenfläche groß



HYGREX-5-KANAL-PUNKTDÜSEN H 100

FLÄCHENDECKENDE BELÜFTUNG
MIT RICHTSTRAHL-LÄNGEN
VON 300 BIS 5.000 MM



5-Kanal-Punktdüse gerade Ausführung »A« als Vorsetzdüse

Die gerade Ausführung wird zur geradlinigen Belüftung für Flächen eingesetzt. Durch die Strahlbündelung erfolgt eine gezielte ganzflächige Belüftung und eine sehr gute Überlüftung der zu bearbeitenden Flächen.

5-Kanal-Punktdüse gerade Ausführung »B« als eingebaute Einsatzdüse mit aufgesetzter Verstellkugel vorstehend

Die verstellbare vorstehende Düse ist über einen Kugelgelensatz verstellbar (+/- 20°). Die Düse tritt dabei ca. 80 mm zu der Kanalwand heraus. Die Düsenrichtstrahlen sind einfach auf das zubelüftende Feld einzustellen.

5-Kanal-Punktdüse gerade Ausführung »C« als eingebaute Einsatzdüse mit aufgesetzter Verstellkugel innenliegend

Die innenliegende Düse ist über Kugel verstellbar und tritt nur ca. 10 mm aus der Kanalwand aus. Die Verstellung erfolgt über eine Rohrverlängerung auf das zu belüftende Feld.